



# THINK TANK METAVERSE

Das Metaverse als digitaler Raum bietet ganz **neue Möglichkeiten im B2B-Bereich**, gerade auch für kleine und mittlere Unternehmen.

## Fertigung & Produktion

Virtuelle Produktionslinien & Wissensmanagement

## Personalwesen

Recruiting, Onboarding & Qualifizierung

## Entwicklung & Planung

Prototyping und Simulation, standort-übergreifende Zusammenarbeit & 3D- und CAD-Planung

## Wartung, Reparatur & Service

Fernwartung, Predictive Maintenance & virtuelle Anleitungen

## Marketing & Sales

Virtuelles Vorführen und Erlebarmachen von Produkten/Maschinen & Infotainment

## Logistik & Supply Chain

Virtuelle Lieferkettensvisualisierung & Datenanalyse

## Training & Sicherheit

Simulation von Gefahrensituationen, Arbeitsschutz & Training

## Scan me!



In unserem Best Practice Navigator finden Sie viele Praxisbeispiele.



Vor dem Hintergrund der Chancen zeigen sich aber auch Risiken. In der Gestaltung des Metaverse muss deshalb neben der Wirtschaftlichkeit **der Mensch im Fokus der Betrachtung** bleiben.

Chancengleichheit **Teilhabe**  
**Barrierefreiheit**  
**Fairness** Verfügbarkeit **Privatsphäre**  
Autonomie **Transparenz**  
**Compliance** **Kooperation** **Nachvollziehbarkeit**  
**Vertrauen** Partizipation **Datensicherheit**  
Interoperabilität

Einen regulatorischen Rahmen rund um das Metaverse für den eigenen Betrieb aufzustellen, ist herausfordernd. Die ethische Ausgestaltung und regulatorische Maßnahmen helfen aber dabei, Vertrauen aufzubauen und Handlungsorientierung zu schaffen. Daraus ergeben sich besondere **Ansprüche für Führungskräfte**:

## Verantwortung übernehmen

Als Führungskraft Verantwortung für Herausforderungen und Fehler im Transformationsprozess übernehmen und daraus lernen. Transparente Fehlerkultur ermöglicht die nachhaltige Einführung neuer Technologien.

## Beteiligung und Partizipation stärken

Mitarbeitende aktiv in Change-Prozesse einbinden. Durch regelmäßiges Einholen von Feedback Mitarbeitende mitnehmen und den Wandel gemeinsam gestalten.

## Akzeptanz schaffen

Offen Risiken und Sicherheitsmaßnahmen kommunizieren, dadurch Bedenken abbauen und Akzeptanz für neue Technologien schaffen. Transparente Kommunikation und Vertrauen sind Basis für nachhaltige Change-Prozesse.

## Gemeinsam Werte festlegen

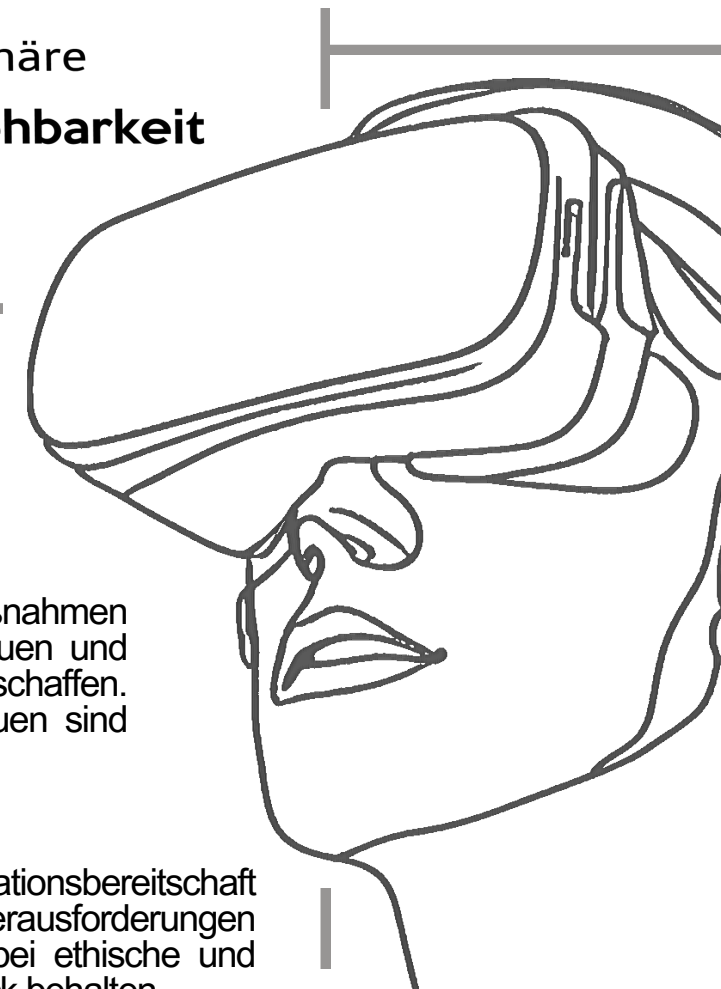
Im Dialog mit Mitarbeitenden Werte definieren, dadurch Identifikation und Vertrauen stärken. Durch klare Rahmenbedingungen Sicherheit und Schutz der Mitarbeitenden schaffen.

## Vertrauen aufbauen

Das Metaverse in kleinen Schritten einführen, dabei Akzeptanz, Wissen und Kompetenzen kontinuierlich entwickeln. Bedenken gegenüber neuen Technologien aktiv adressieren und abbauen.

## Vorbildhaft agieren

Als Führungskraft Innovationsbereitschaft vorleben und trotz Herausforderungen beispielhaft voran gehen, dabei ethische und unternehmerische Ziele im Blick behalten.



# ... IMMER MIT DEM MENSCHEN IM MITTELPUNKT!

Gefördert durch:

